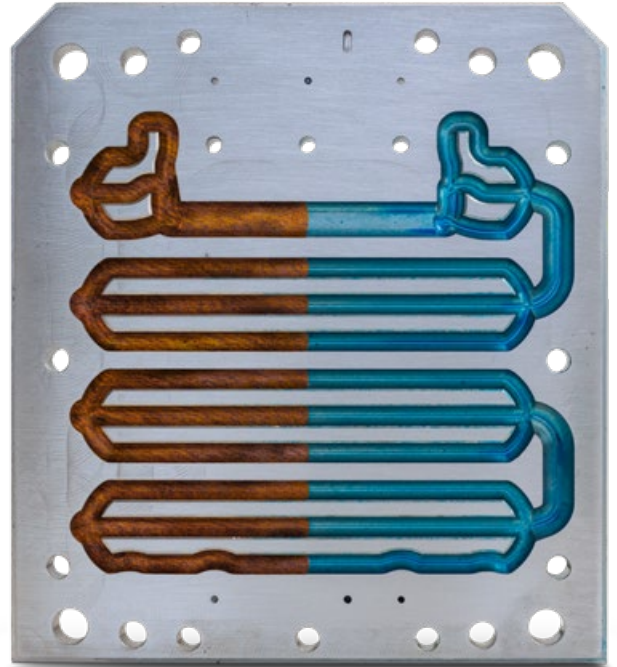


CONTURA COATING



模具的随型镶件的功能取决于未受损的表面。这就是为什么我们现在也提供我们专有的管道涂层作为客户可选要求。

康图拉涂层的好处

康图拉涂层的优点:

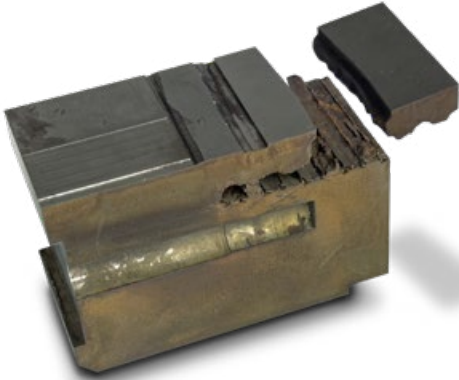
- 耐高温高达240° C
- 聚合物型系统
- 涂层厚度0.03 - 0.05
- 高灵活性
- 高附着力
- 可直接从 CONTURA® 作为可选要求提供

持久功能

经济效益得益于:

- 避免停机
- 稳定的工艺
- 减少清洗间隔

避免此类损坏!



在这里你可以看到严重的腐蚀损伤
这导致了磨具镶件的破损



优势一览

- 聚合物型系统
- 厚度0.03 - 0.05
- 耐温高达240° C
- 高灵活性, 高附着力, 表面坚硬
- 无需遮蔽型腔
- 仅对管道进行涂层
- 清洗后也可以进行后续涂层



大中华区经销商



苏州市默克尔液压系统有限公司
Suzhou Merkle Hydraulic System Co., Ltd.
苏州市工业园区唯新路50号益创科技园11幢2楼201室, 邮编215122
Room 201, 2nd Floor, 11th Building, Yichuang Science Park,
#50 Weixin Road, SIP, Suzhou 215122, P.R. China

Phone: +86 512 6296 9386
Mobile: +86 150 1385 6625
Email: info@ahpmerklechina.com

注意: 聚合物型 康图拉 涂层不得与强酸性清洁剂接触。如有疑问, 请提前联系 CONTURA。